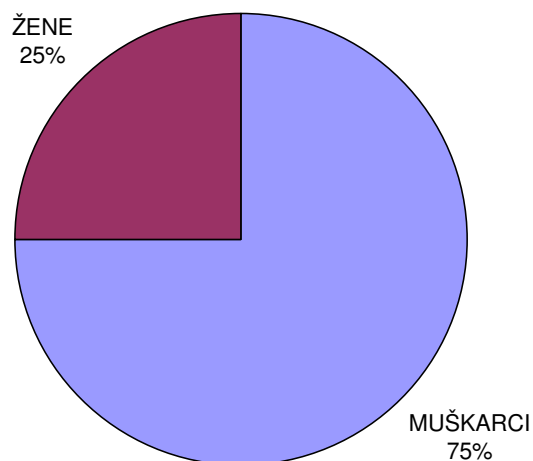


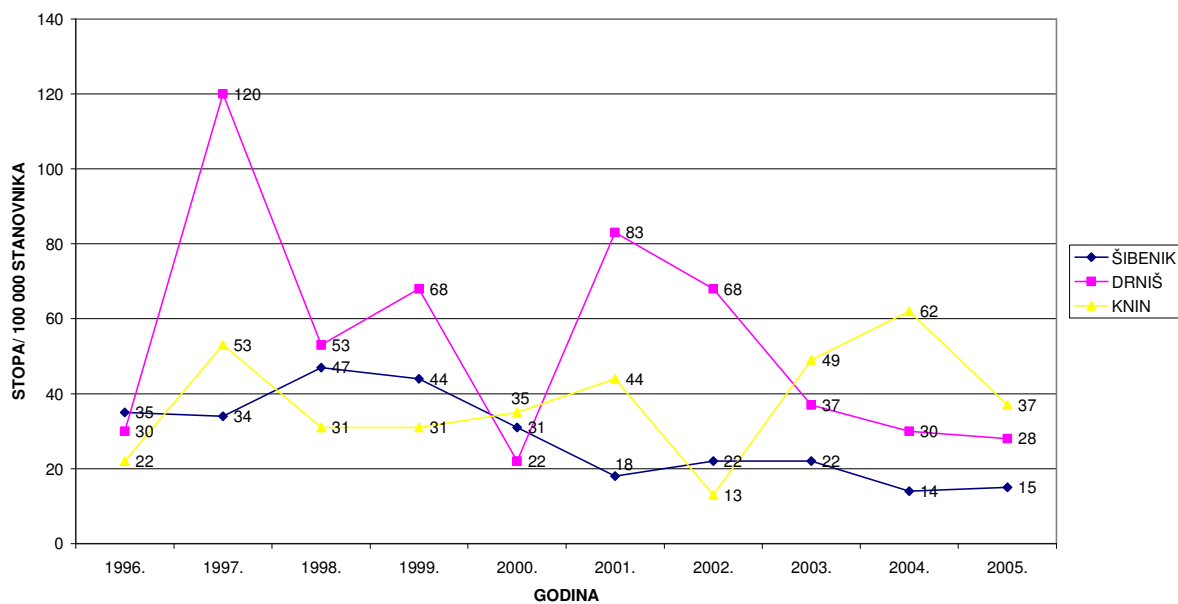
Izvor podataka: -Prijave zaraznih bolesti
 - Stope incidencije tuberkuloze u RH
 i županijama u 2005.godini -HZJZ

BROJ PRIJAVA OBOLJELIH OD TUBERKULOZE U ŠIBENSKO-KNINSKOJ ŽUPANIJI - 2005-GODINI PO DOBNIM SKUPINAMA, SPOLU, ZANIMANJU TE EPIDEMIOLOŠKOM PODRUČJU										
MJESTO BORAVKA		ŠIBENIK		DRNIŠ		KNIN		UKUPNO		
SPOL		M	Ž	M	Ž	M	Ž	M	Ž	M+ž
DOBNE SKUPINE	0- 6	0	0	0	0	0	0	0	0	0
	7. - 18	0	0	0	0	1	0	1	0	1
	19 - 24	0	0	0	0	2	2	2	2	4
	25 - 44	3	0	1	1	0	0	4	1	5
	45 - 64	5	1	1	0	0	0	6	1	7
	65 I VIŠE	2	1	1	0	2	1	5	2	7
	UKUPNO :	10	2	3	1	5	3	18	6	24
ZANIMANJE	PREDŠKOLSKO DIJETE	0	0	0	0	0	0	0	0	0
	ŠKOLSKO DIJETE	0	0	0	0	1	0	1	0	1
	NEZAPOSLENI	2	1	0	0	2	0	4	1	5
	ZAPOSLENI - NSS	2	0	0	0	0	0	2	0	2
	ZAPOSLENI - SSS	2	0	1	1	0	2	3	3	6
	ZAPOSLENI - VSS	0	0	0	0	0	0	0	0	0
	ROČNIK	0	0	0	0	0	0	0	0	0
	UMIROVLJENI	4	1	2	0	2	1	8	2	10
	UKUPNO :	10	2	3	1	5	3	18	6	24

RASPODJELA OBOLJELIH OD TUBERKULOZE U ŠIBENSKO-KNINSKOJ ŽUPANIJI
2005.GODINE PREMA SPOLU



STOPE OBOLIJEVANJA OD TUBERKULOZE U ŠIBENSKO-KNINSKOJ ŽUPANIJI
PO EPIDEMIOLOŠKIM PODRUČJIMA (1996-2005.)



**STOPA INCIDENCIJE TUBERKULOZE PO ŽUPANIJAMA
I U REPUBLICI HRVATSKOJ 2005. GODINE**

