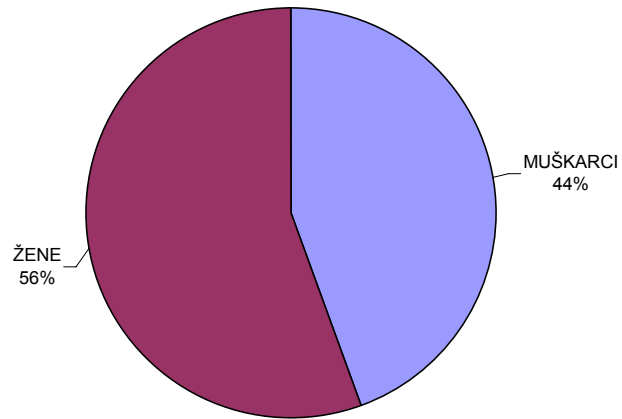


TUBERKULOZA U ŠIBENSKO-KNINSKOJ ŽUPANIJI 2007.GODINE

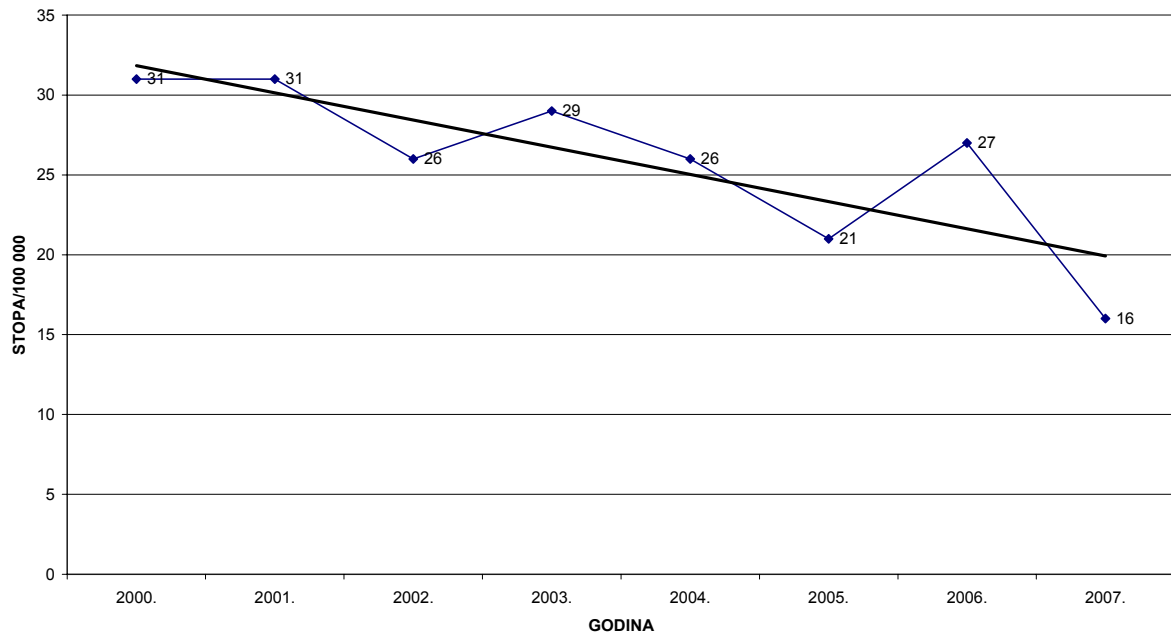
Izvor podataka: -Prijave zaraznih bolesti

BROJ PRIJAVA OBOLJELIH OD TUBERKULOZE U ŠIBENSKO-KNINSKOJ ŽUPANIJI 2007. PO DOBNIM SKUPINAMA, SPOLU, ZANIMANJU TE MJESTU BORAVKA										
MJESTO BORAVKA		ŠIBENIK		DRNIŠ		KNIN		UKUPNO		
SPOL		M	Ž	M	Ž	M	Ž	M	Ž	M+Ž
DOBNE SKUPINE	0 – 6	0	0	0	0	0	0	0	0	0
	7. – 18	0	0	0	0	0	1	0	1	1
	19 – 24	0	0	0	0	1	2	1	2	3
	25 – 44	3	1	2	0	0	0	5	1	6
	45 – 64	1	1	1	0	0	3	2	4	6
	65 I VIŠE	0	0	0	1	0	1	0	2	2
UKUPNO :		4	2	3	1	1	7	8	10	18
ZANIMANJE	PREDŠKOLSKO DIJETE	0	0	0	0	0	0	0	0	0
	ŠKOLSKO DIJETE	0	0	0	0	0	1	0	1	1
	NEZAPOSLENI	1	0	0	0	1	5	2	5	7
	ZAPOSLENI - NSS	0	0	1	0	0	0	1	0	1
	ZAPOSLENI - SSS	2	1	1	0	0	0	3	1	4
	ZAPOSLENI - VSS	0	0	0	0	0	0	0	0	0
	ŠTIĆENICI DOMA	0	0	0	0	0	0	0	0	0
	UMIROVLJENI	1	1	1	1	0	1	2	3	5
UKUPNO :		4	2	3	1	1	7	8	10	18

**RASPODJELA OBOLJELIH OD TUBERKULOZE U ŠIBENSKO-KNINSKOJ ŽUPANIJI 2007.GODINE
PREMA SPOLU**



STOPA INCIDENCIJE TUBERKULOZE U ŠIBENSKO-KNINSKOJ ŽUPANIJI (2000-2007.)



STOPE INCIDENCIJE TUBERKULOZE U ŠIBENSKO-KNISNKOJ ŽUPANIJI (2000-2007.)
PO EPIDEMIOLOŠKIM PODRUČJIMA

