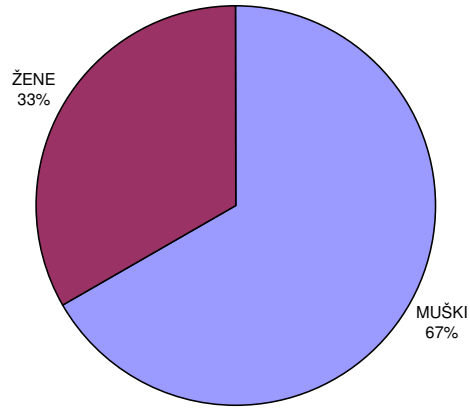


1.2 TUBERKULOZA U ŠIBENSKO-KNINSKOJ ŽUPANIJI 2004.GODINE

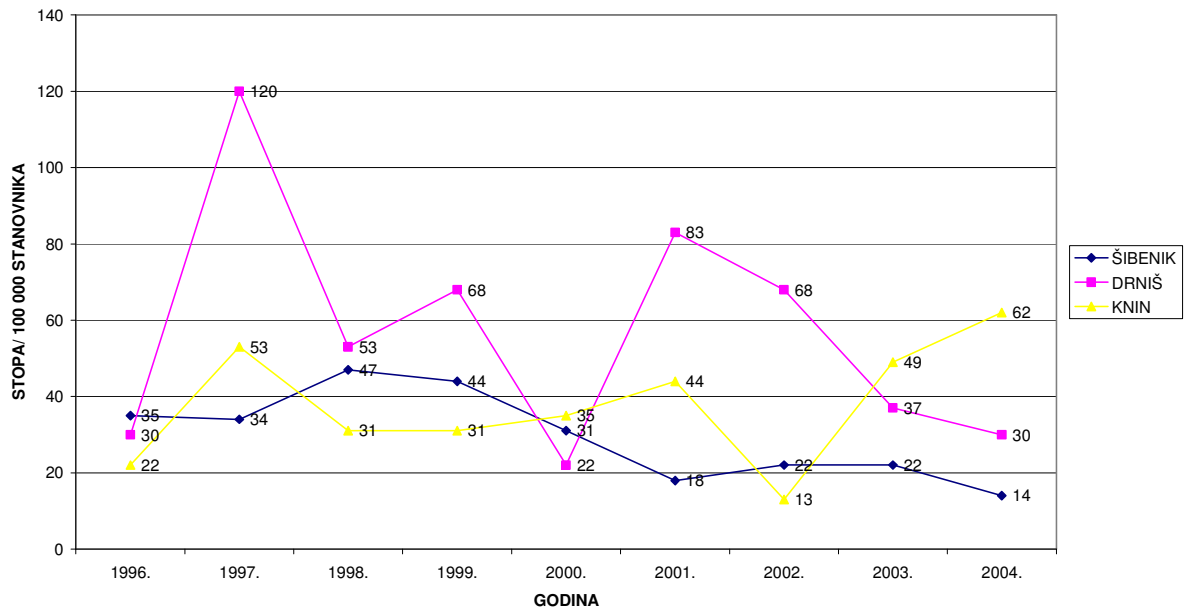
Izvor podataka: -Prijave zaraznih bolesti
-Stope incidencije tuberkuloze u RH i županijama
u 2004.godini iz podataka HZJZ

BROJ PRIJAVA OBOLJELIH OD TUBERKULOZE U ŠIBENSKO-KNINSKOJ ŽUPANIJI 2004. PO DOBNIM SKUPINAMA, SPOLU, ZANIMANJU TE MJESTU BORAVKA										
MJESTO BORAVKA		ŠIBENIK		DRNIŠ		KNIN		UKUPNO		
SPOL		M-8	Ž-3	M-2	Ž-2	M-6	Ž-8	M-16	Ž-13	M-ž-29
DOBNE SKUPINE	0 - 6	0	0	0	0	0	0	0	0	0
	7. - 18	0	0	0	0	1	1	1	1	2
	19 - 24	2	0	1	1	1	1	4	2	6
	25 - 44	0	0	0	0	0	1	0	1	1
	45 - 64	1	1	1	1	1	3	3	5	8
	65 I VIŠE	5	2	0	0	3	2	8	4	12
	UKUPNO :	8	3	2	2	6	8	16	13	29
ZANIMANJE	PREDŠKOLSKO DIJETE	0	0	0	0	0	0	0	0	0
	ŠKOLSKO DIJETE	0	0	0	0	1	1	1	1	2
	NEZAPOSLENI	1	0	1	2	2	2	4	4	8
	ZAPOSLENI - NSS	1	1	1	0	0	0	2	1	3
	ZAPOSLENI - SSS	1	0	0	0	1	1	2	1	3
	ZAPOSLENI - VSS	0	0	0	0	0	0	0	0	0
	ROČNIK	0	0	0	0	0	0	0	0	0
	UMIROVLJENI	5	2	0	0	2	4	7	6	13
	UKUPNO :	8	3	2	2	6	8	16	13	29

**RASPODJELA OBOLJELIH OD TUBERKULOZE
U ŠIBENSKO-KNINSKOJ ŽUPANIJI 2004.GODINE
PREMA SPOLU**



**STOPE OBOLJEVANJA OD TUBERKULOZE U ŠIBENSKO-KNINSKOJ ŽUPANIJI
PREMA EPIDEMIOLOŠKIM PODRUČJIMA**



**STOPA INCIDENCIJE TUBERKULOZE 2004.GODINE
PO ŽUPANIJAMA I U REPUBLICI HRVATSKOJ**

