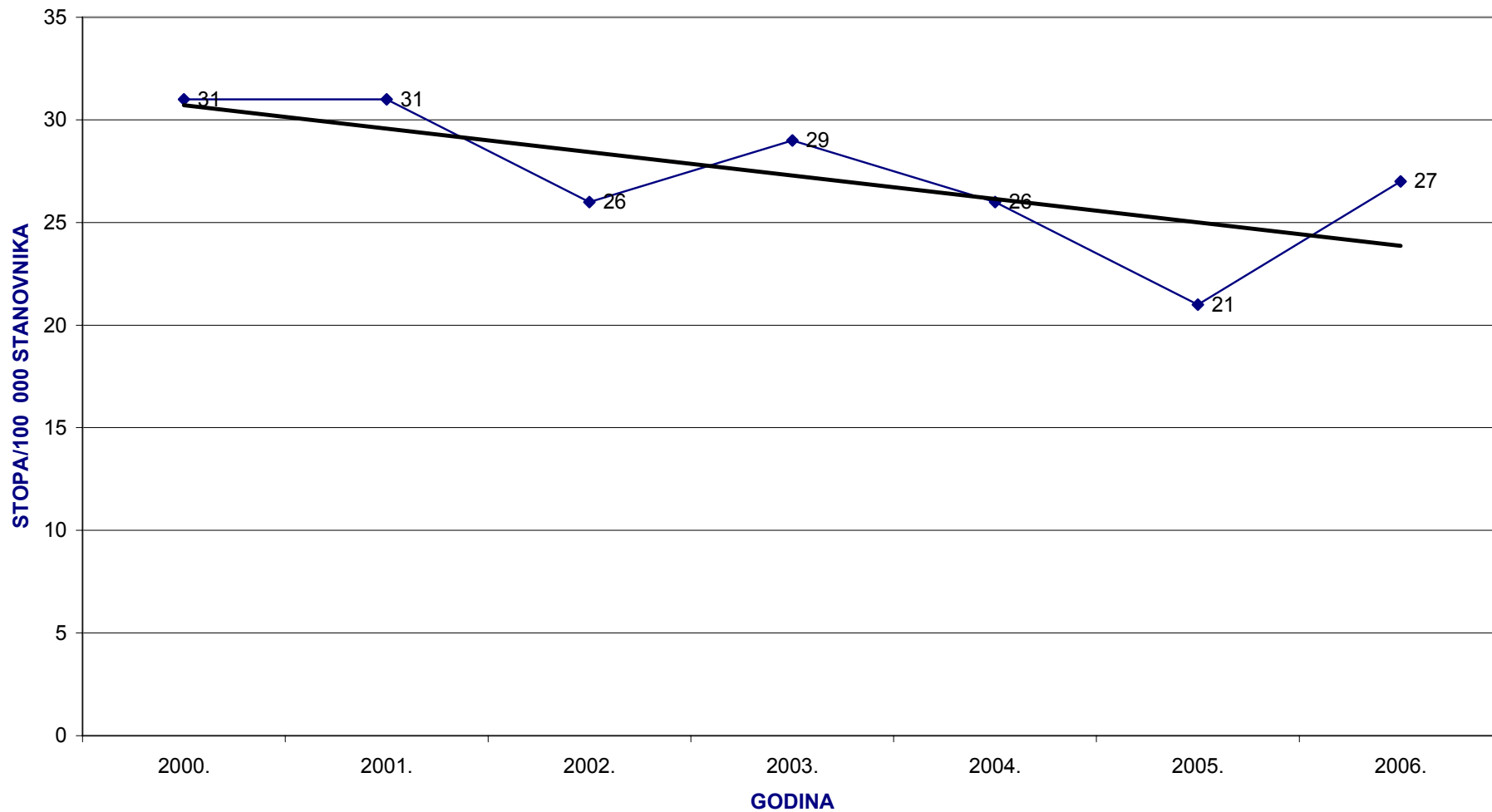


TUBERKULOZA U ŠIBENSKO-KNINSKOJ ŽUPANIJI 2006.GODINE

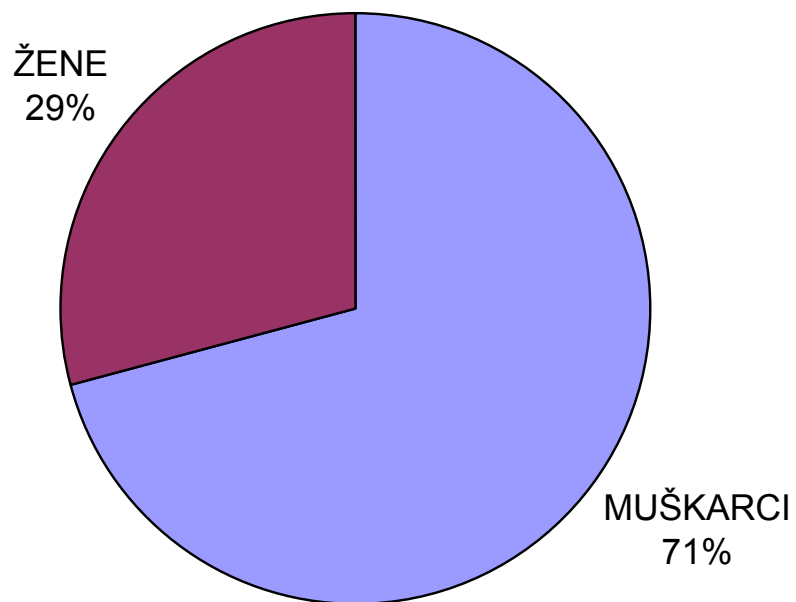
Izvor podataka: -Prijave zaraznih bolesti

BROJ PRIJAVA OBOLJELIH OD TUBERKULOZE U ŠIBENSKO-KNINSKOJ ŽUPANIJI 2006. PO DOBNIM SKUPINAMA, SPOLU, ZANIMANJU TE MJESTU BORAVKA										
MJESTO BORAVKA		ŠIBENIK		DRNIŠ		KNIN		UKUPNO		
SPOL		M	Ž	M	Ž	M	Ž	M	Ž	M+Ž
DOBNE SKUPINE	0 - 6	0	0	0	0	0	0	0	0	0
	7. - 18	0	0	0	0	0	0	0	0	0
	19 - 24	3	0	1	0	2	0	6	0	6
	25 - 44	2	2	0	0	4	1	6	3	9
	45 - 64	2	3	2	0	2	0	6	3	9
	65 I VIŠE	3	1	1	0	0	2	4	3	7
UKUPNO :		10	6	4	0	8	3	22	9	31
ZANIMANJE	PREDŠKOLSKO DIJETE	0	0	0	0	0	0	0	0	0
	ŠKOLSKO DIJETE	0	0	0	0	0	0	0	0	0
	NEZAPOSLENI	2	3	0	0	7	1	9	4	13
	ZAPOSLENI - NSS	1	0	0	0	1	0	2	0	2
	ZAPOSLENI - SSS	0	0	2	0	0	0	2	0	2
	ZAPOSLENI - VSS	1	0	0	0	0	0	1	0	1
	ŠTIĆENICI DOMA	3	2	0	0	0	0	3	2	5
	UMIROVLJENI	3	1	2	0	0	2	5	3	8
UKUPNO :		10	6	4	0	8	3	22	9	31

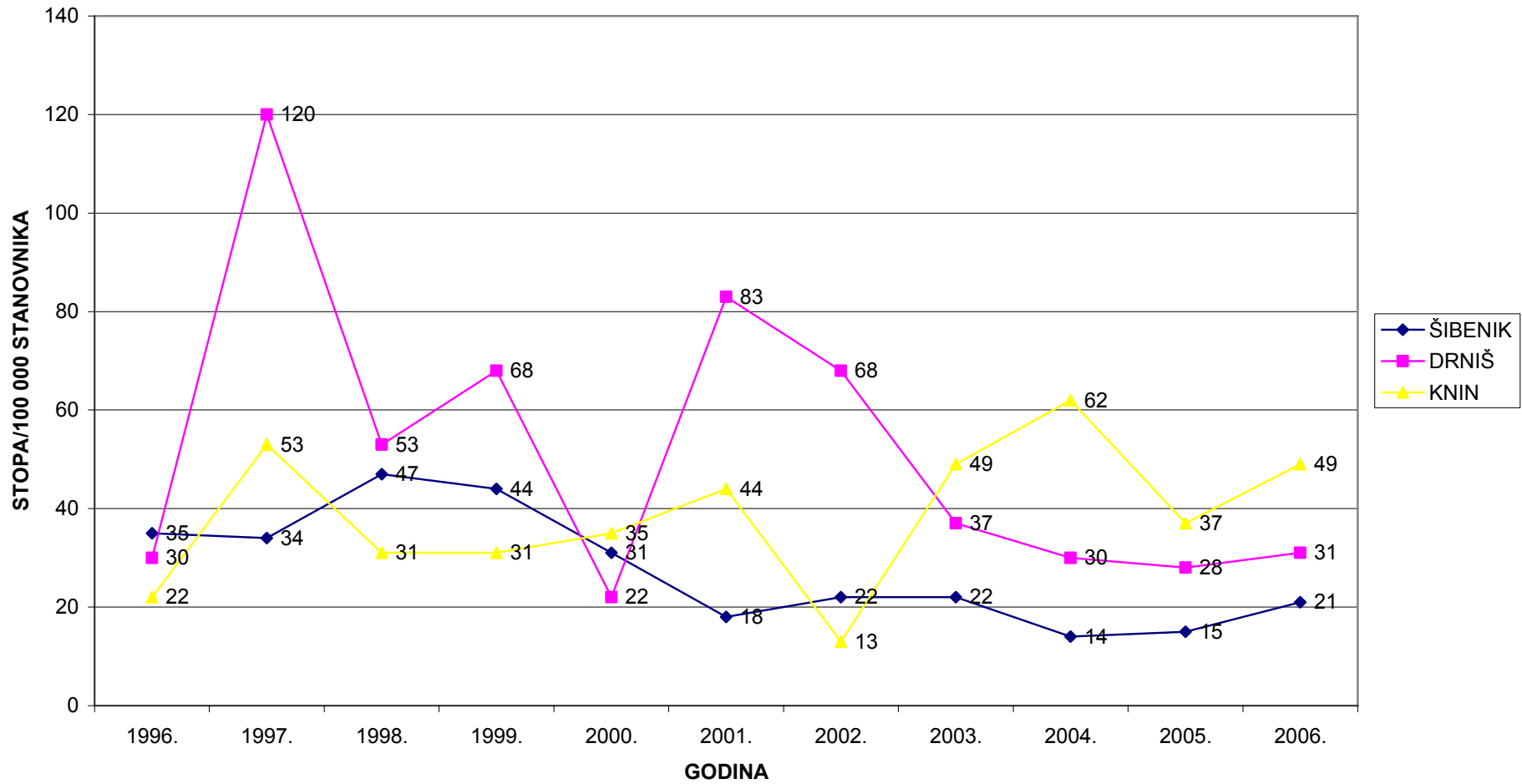
STOPE INCIDENCIJE TUBERKULOZE U ŠIBENSKO-KNINSKOJ ŽUPANIJI (2000-2006.)



**RASPODJELA OBOLJELIH OD TUBERKULOZE U ŠIBENSKO-KNINSKOJ ŽUPANIJI 2006.GODINE
PREMA SPOLU**



STOPE OBOLJEVANJA OD TUBERKULOZE U ŠIBENSKO-KNINSKOJ ŽUPANIJI PO EPIDEMIOLOŠKIM PODRUČJIMA (1996-2006.)



STOPA INCIDENCIJE TUBERKULOZE U REPUBLICI HRVATSKOJ 2006.GODINE

